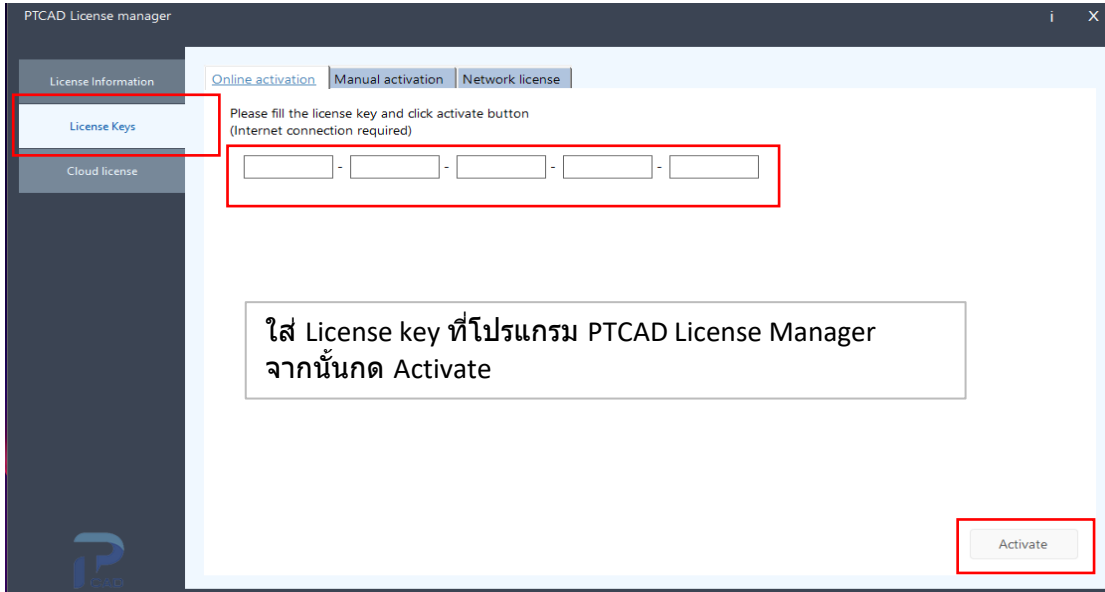


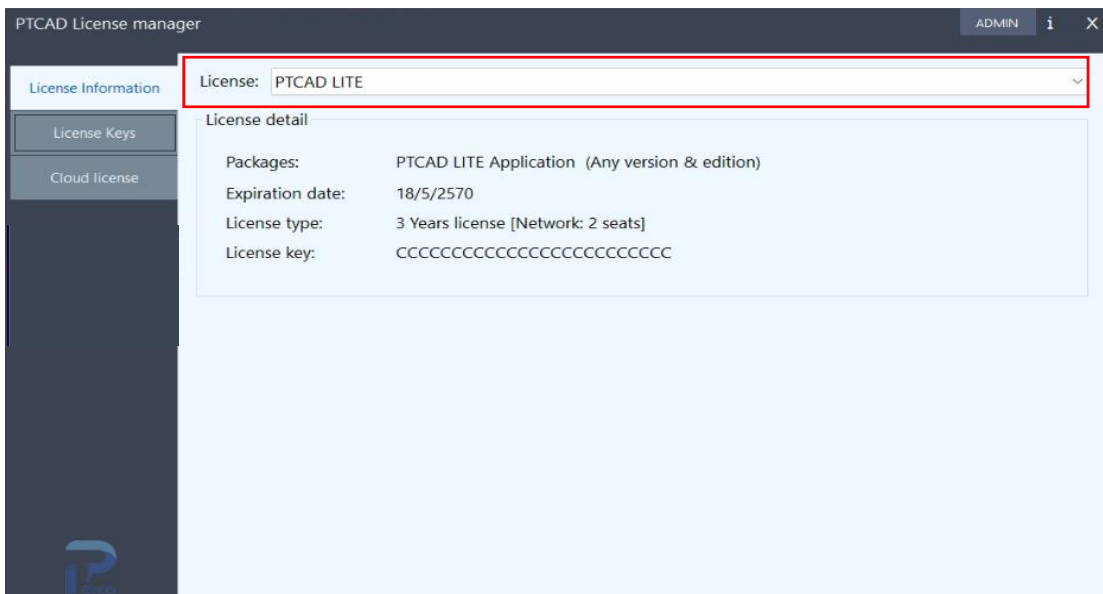
คู่มือติดตั้ง PTCAD Network License

การตั้งค่า Network License ในส่วนเครื่อง Server

1. ติดตั้ง โปรแกรม PTCAD หรือ PTCAD License Manager
ที่เครื่อง Client หากไม่ได้ใช้งานโปรแกรม CAD สามารถติดตั้งเพียงแค่ PTCAD License Manager ได้
2. หลังจากติดตั้ง ให้ทำการเปิดโปรแกรม PTCAD License manager ที่เครื่อง ที่ต้องการใช้เป็นเครื่อง Admin server
ที่ tab "License Keys" ให้ทำการใส่ License Key ลงไป จากนั้น กด Activate

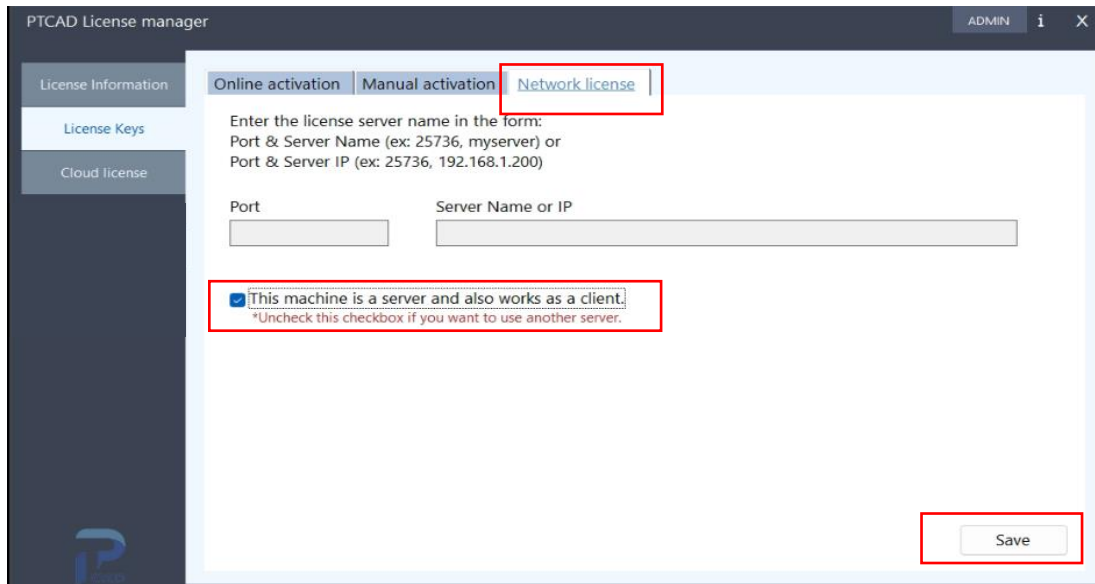


3. ไปที่ tab "License information" เพื่อตรวจสอบข้อมูลของ License
หากไม่ปรากฏ Licensens กดที่ปุ่ม drop down เพื่อค้นหา

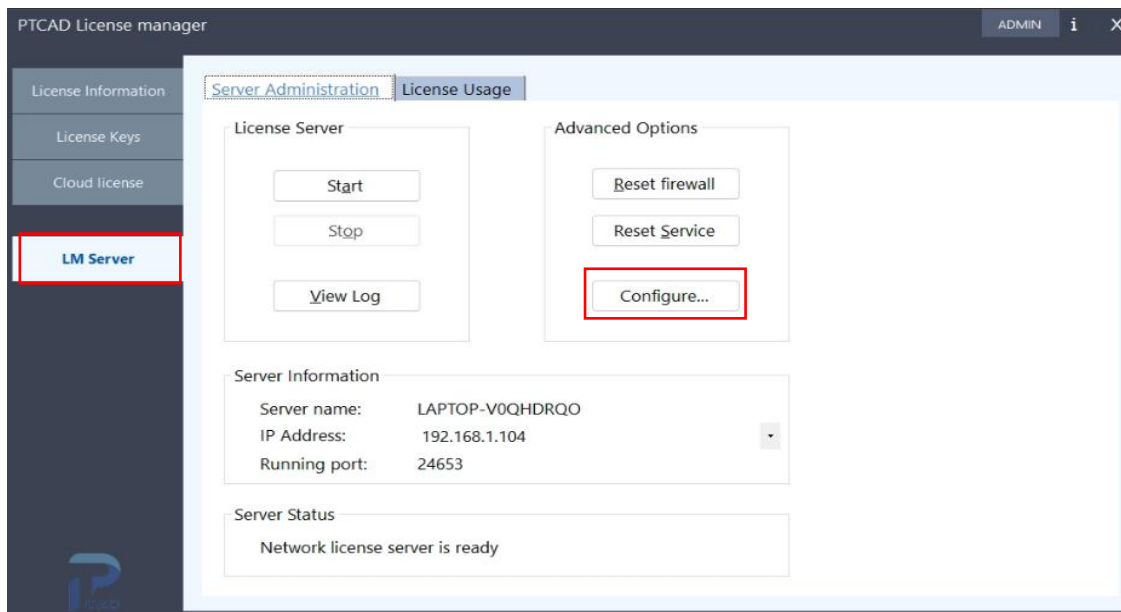


4. เมื่อ License ที่แสดง ข้อมูลถูกต้องแล้ว ให้มาที่ tab License Keys อีกครั้งเพื่อทำการตั้งค่า server

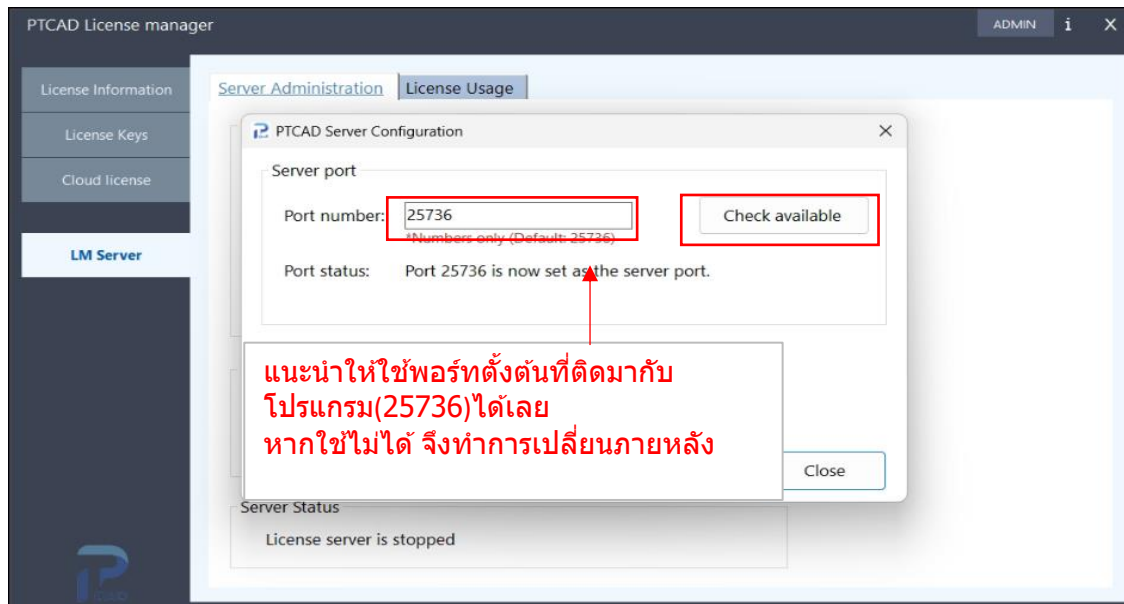
- เลือก tab "Network License"
- คลิกเลือก This machine is a server and also work as a client
- กด save



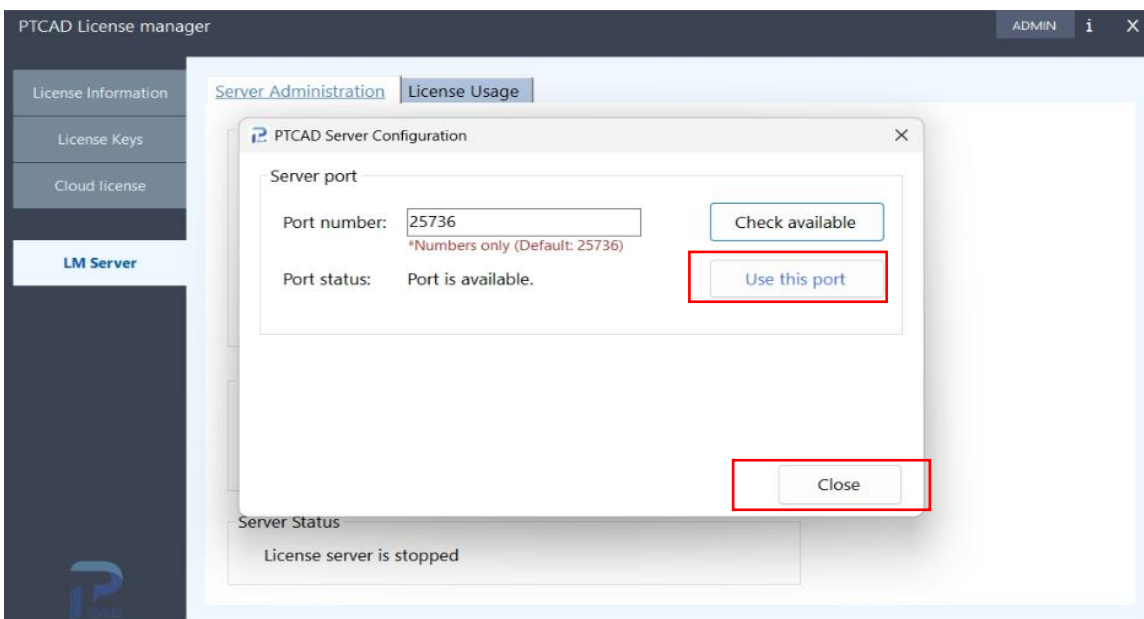
5. หลังจากกด save แล้ว โปรแกรมจะปรากฏ tab ใหม่ขึ้นมา ชื่อ LM Server หลังจากนั้น เลือก Configure...



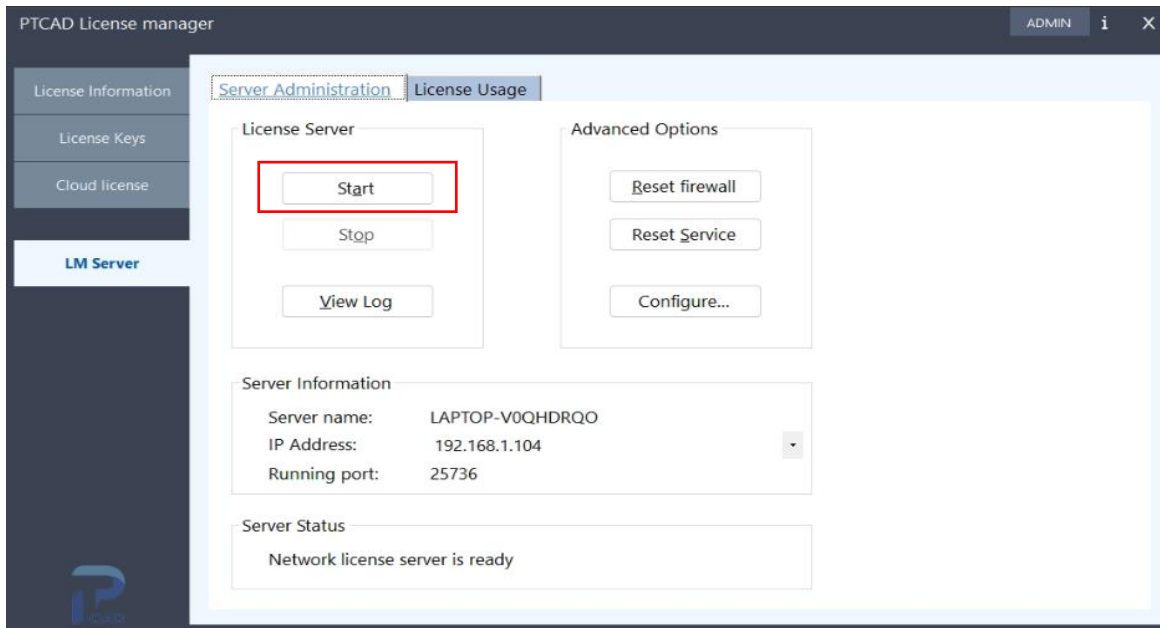
6.ทำการ กำหนด port โดยการใส่ตัวเลข 5 digit
เช่นตัวอย่างใช้ port 25736 จากนั้นกด Check available เพื่อตรวจสอบว่า port นี้สามารถใช้ได้หรือไม่
หากใช้ได้ ที่ Port Status จะปรากฏข้อความ Port is available.



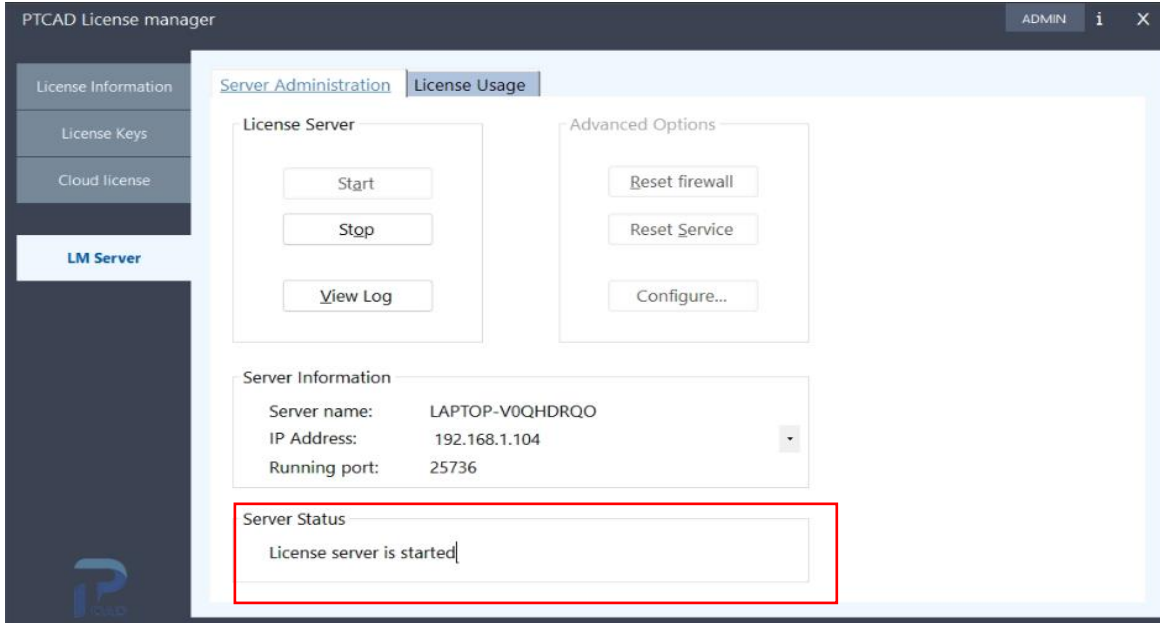
จากนั้นกด use this port เพื่อใช้งาน จากนั้นกดปุ่ม close



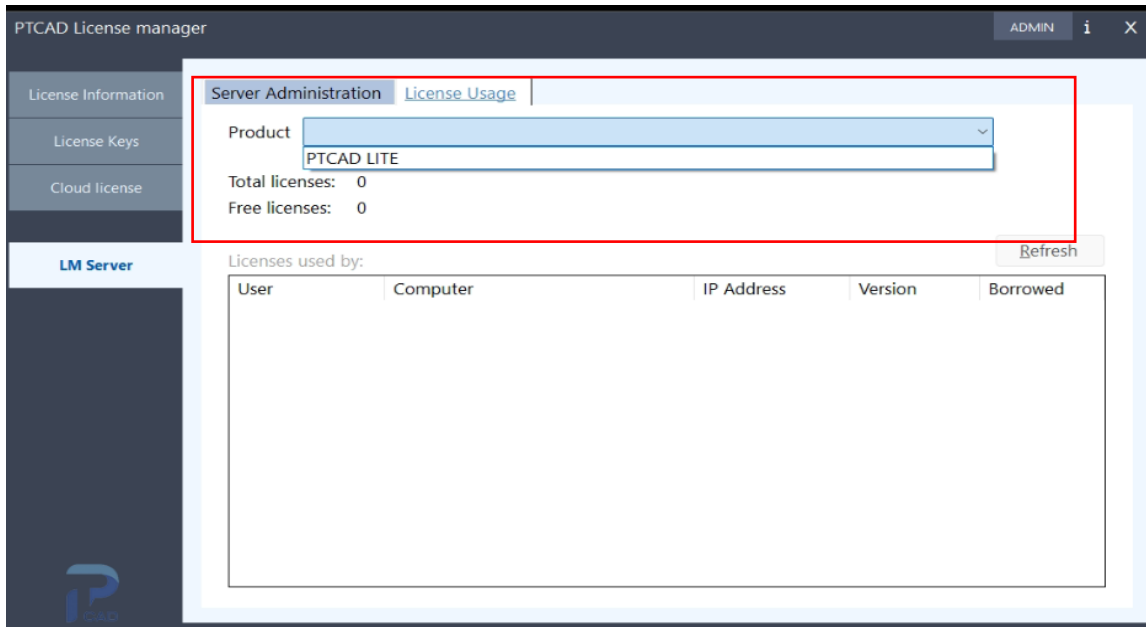
7. เมื่อข้อมูลทุกอย่างถูกต้อง ที่หัวข้อ License Server ให้กดปุ่ม Start เพื่อเริ่มการทำงาน



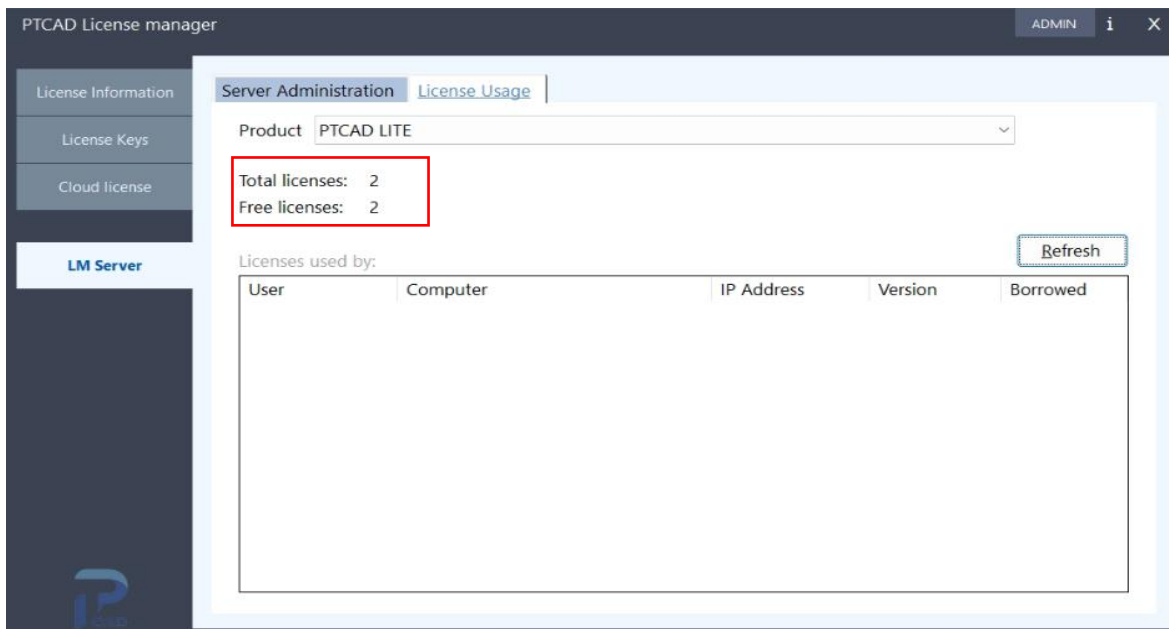
หลังจากกดปุ่ม Start ที่ Server Information จะเปลี่ยนสถานะเป็น Licence Server is Started



สามารถตรวจสอบสถานะการใช้งานได้ โดยการไปที่ tab License Usage กดปุ่ม dropdown เพื่อ เลือก Product



โปรแกรมจะแสดงข้อมูลจำนวน License ทั้งหมดที่มี และที่ว่างอยู่



ผู้ใช้งานสามารถปิดการทำงานของ PTCAD License Manager ได้เลย